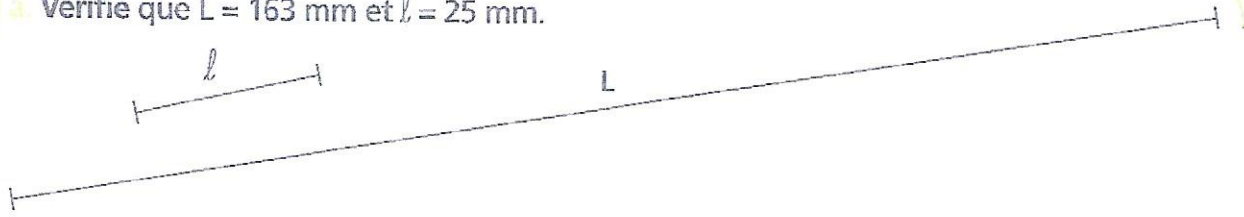


63 La division-quotition (1) : « en 163 combien de fois 25 ? »

Je découvre

1 a. Vérifie que $L = 163$ mm et $\ell = 25$ mm.



b. Cherche, sans utiliser le compas, le nombre de fois qu'il y a la longueur ℓ dans la longueur L .

c. Tu viens de calculer le quotient et le reste de 163 divisé par 25, qu'on écrit $163 : 25$?

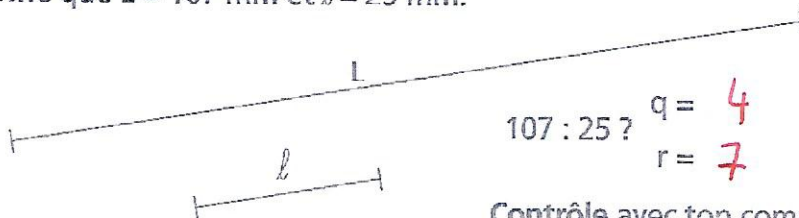
d. Complète les égalités :

$$163 : 25 ? \quad q = 6 \quad \text{car } 163 = (25 \times 6) + 13$$
$$r = 13$$

e. Vérifie le nombre de fois et le reste avec ton compas et ton double décimètre.

Calcul de la division de 107 par 25 ($107 : 25$?)

Vérifie que $L = 107$ mm et $\ell = 25$ mm.



$$107 : 25 ? \quad q = 4 \quad \text{car } 107 = (25 \times 4) + 7$$
$$r = 7$$

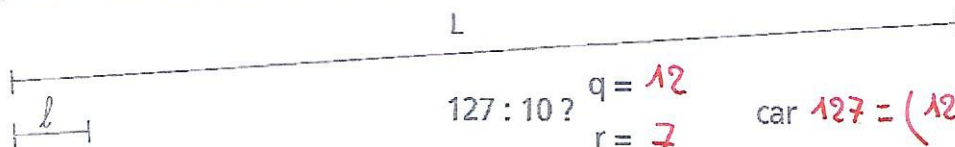
Contrôle avec ton compas et ton double décimètre.

64 La division-quotition (2) : autres diviseurs (10, 15, 50...)

Je découvre

1 Calcul de la division de 127 par 10 ($127 : 10$?)

Vérifie que $L = 127$ mm et $\ell = 10$ mm.

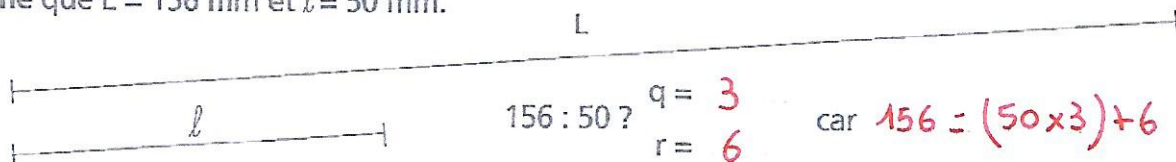


$$127 : 10 ? \quad q = 12 \quad \text{car } 127 = (12 \times 10) + 7$$
$$r = 7$$

Contrôle avec ton compas et ton double décimètre.

Calcul de la division de 156 par 50 ($156 : 50$?)

Vérifie que $L = 156$ mm et $\ell = 50$ mm.



$$156 : 50 ? \quad q = 3 \quad \text{car } 156 = (50 \times 3) + 6$$
$$r = 6$$

Contrôle avec ton compas et ton double décimètre.